

Aucune compatibilité requise

Envoyer un courriel à osteochondral@hema-quebec.gc.ca en précisant les informations suivantes :

- Nom et description du greffon (pas besoin de préciser un code Héma-Québec)
- Confirmation qu'il n'y a pas de compatibilité nécessaire
- Confirmation de latéralité (importante ou non)
- Sexe du patient ou de la patiente
- Nom de famille ou initiales du patient ou de la patiente pour l'attribution du greffon chez le fournisseur
- Nom du chirurgien ou de la chirurgienne
- Date planifiée de la chirurgie

N.B. Il n'est pas nécessaire de remplir le formulaire de demande de greffon ostéochondral.

Compatibilité requise

FORMULAIRE

- Remplir le *Formulaire de demande de greffon avec compatibilité requise* :

ACCÉDER AU FORMULAIRE ICI

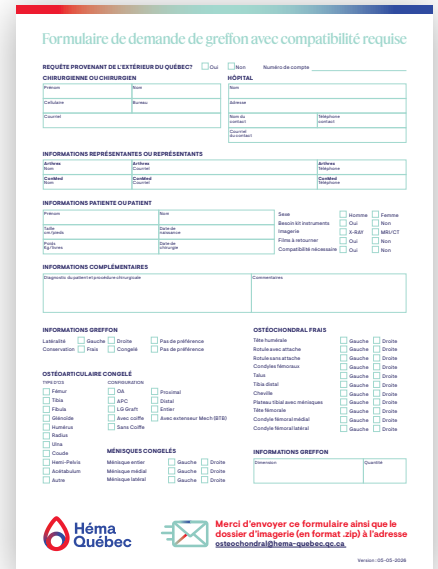
- Envoyer le formulaire rempli à l'adresse : osteochondral@hema-quebec.gc.ca.

TRANSFERT D'IMAGERIE

Plusieurs options sont possibles :

1. Envoyer un fichier.zip en utilisant le lien SharePoint sécurisé d'Héma-Québec (voir la marche à suivre en annexe).
2. Envoyer un fichier.zip à votre représentant de Arthrex/Tribe Medical ou ConMed qui le fera suivre à Héma-Québec au moyen d'un lien SharePoint sécurisé.
3. Transmettre le CD-ROM contenant l'imagerie à votre représentant Arthrex/Tribe Medical ou ConMed qui téléchargera l'imagerie dans un fichier .zip et nous le transférera de la même manière qu'au point 2.

N.B. Héma-Québec est responsable de saisir les demandes des centres hospitaliers sur les portails des fournisseurs partenaires et de s'assurer que les demandes sont bien ouvertes par les fournisseurs.



Suivi des demandes de greffes ostéochondrales (avec ou sans compatibilité)

Héma-Québec saisit les demandes de greffons sur les portails des fournisseurs partenaires (LifeNet Health, JRF Ortho et MTF Biologics) et assure des suivis réguliers avec ceux-ci quant à la disponibilité des greffons.

Dès qu'un greffon potentiel est disponible, le fournisseur prévient Héma-Québec et envoie les documents pour approbation.

Héma-Québec transmet immédiatement les informations à l'équipe responsable de la chirurgie pour validation.

Deux cas de figure sont possibles:

- a) **Le greffon ne convient pas:** le chirurgien ou la chirurgienne refuse la proposition et ne signe pas les documents.
- b) **Le greffon convient:** le chirurgien ou la chirurgienne signe les documents et les retourne à Héma-Québec dans la même chaîne de courriels que la demande initiale (osteochondral@hema-quebec.qc.ca).

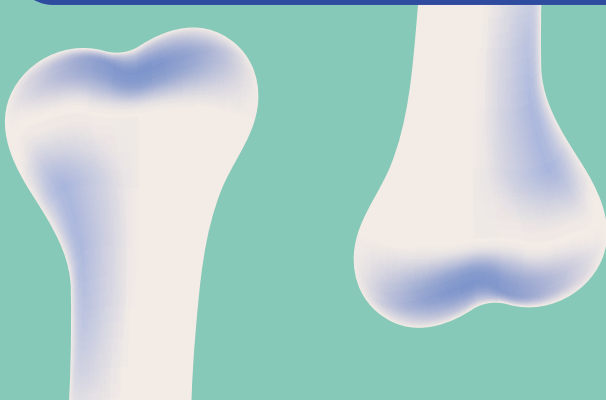
Dans le cas **a) le greffon ne convient pas:**

Héma-Québec transmet le refus au fournisseur, qui reprend sa recherche de greffon.

Dans le cas **b) le greffon convient:**

- Héma-Québec transmet les documents signés par le chirurgien ou la chirurgienne au fournisseur.
- Le fournisseur réserve le greffon pour la chirurgie.
- L'hôpital envoie une commande pour le greffon à l'adresse habituelle (tissus@hema-quebec.qc.ca).
 - La demande doit comprendre le numéro de lot et la date d'expiration du tissu ainsi que la date de la chirurgie.
 - Héma-Québec pourra confirmer les informations concernant le tissu au besoin.
- À la réception de la commande de l'hôpital, Héma-Québec envoie une commande au fournisseur et organise la livraison du greffon et de l'instrumentation en collaboration avec les représentants Arthrex/Tribe Medical ou ConMed, le cas échéant.
- Héma-Québec tient informé l'hôpital jusqu'à la livraison du greffon.

Pour toute question sur ce processus de commande de greffon, n'hésitez pas à nous contacter à l'adresse osteochondral@hema-quebec.qc.ca.



ANNEXE

Procédure de transfert d'imagerie avec un lien SharePoint sécurisé d'Héma-Québec

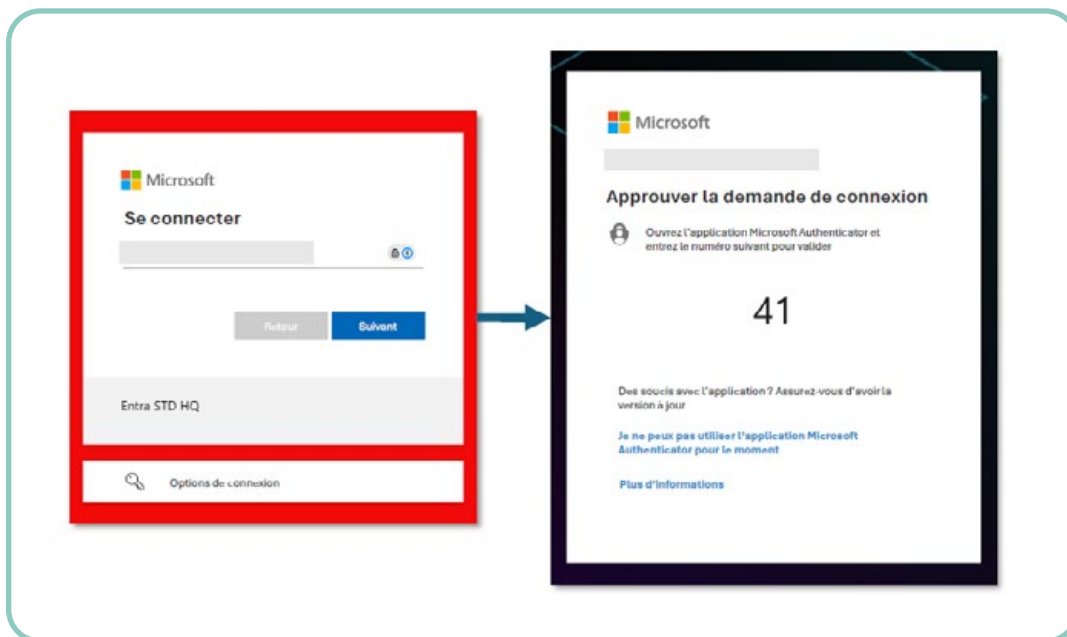


SI VOUS DISPOSEZ DÉJÀ DU SYSTÈME D'AUTHENTIFICATION MULTIFACTEUR (MFA)
MICROSOFT AUTHENTICATOR

Suivant la réception du courriel vous demandant de vous authentifier :

1. Connectez-vous en utilisant votre adresse courriel professionnelle et votre mot de passe Microsoft.
2. Entrez le chiffre qui apparaît à l'écran dans l'application Authenticator.

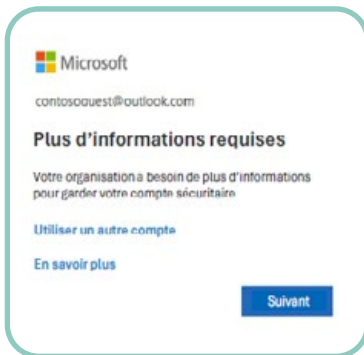
Votre authentification auprès d'Héma-Québec est terminée, sans configuration supplémentaire.





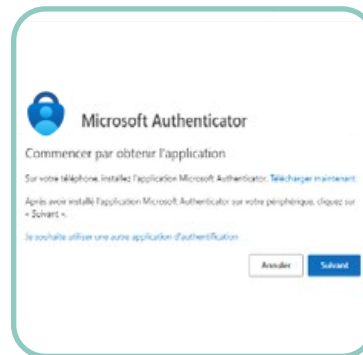
SI VOUS NE DISPOSEZ PAS DU SYSTÈME D'AUTHENTIFICATION MULTIFACTEUR (MFA) MICROSOFT AUTHENTICATOR

Suivant la réception du courriel vous demandant de vous authentifier, suivez ces étapes :



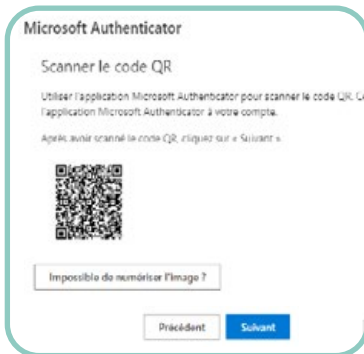
ÉTAPE 1

Connectez-vous à l'environnement Héma-Québec. L'écran suivant apparaîtra après que vous avez accepté l'invitation.



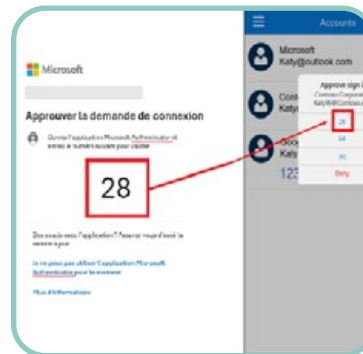
ÉTAPE 2

Lorsque l'écran lançant le processus de configuration apparaîtra, choisissez l'application *Microsoft Authenticator* et cliquez sur Suivant.



ÉTAPE 3

Téléchargez l'application *Microsoft Authenticator* sur le magasin d'applications de votre cellulaire et suivez les étapes à l'écran.



ÉTAPE 4

Confirmez votre identité. Un numéro s'affichera sur l'écran de votre ordinateur, et une notification demandant ce numéro apparaîtra sur votre téléphone mobile. Utilisez ce numéro pour valider votre identité. Votre authentification est terminée.

Votre authentification auprès d'Héma-Québec est terminée.

APRÈS LA CONNEXION ET L'AUTHENTIFICATION :

- Téléchargez le fichier d'imagerie en utilisant le lien de partage.
- Vous recevrez un courriel de confirmation de réception d'Héma-Québec lorsque votre demande sera reçue.